

AD-15-H-100-015

Refroidisseur évaporatif avec sortie d'air latérale



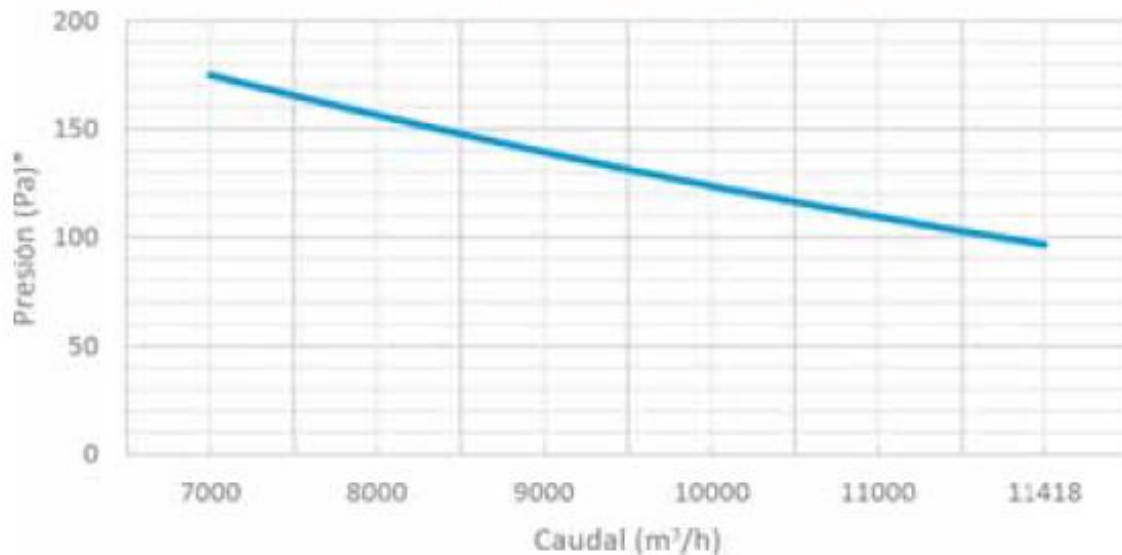
	DESCRIPTION	UNITÉS	DONNÉES
DÉBIT D'AIR	Débit d'air	m ³ /h	11.418
	Pression statique disponible	Pa	108
MOTEUR	Puissance nominale	kW	1,50
	Consommation nominale	A	3,48 A (400V III) 6,34 A (220V III)
	Vitesses	Unités	1 vitesse / variateur de fréquence
	Tension électrique	V/Phases/Hz	400/III/50 Hz
	Type de régulation	-	1 vitesse / variateur de fréquence
VENTILADEUR	Type	-	Centrifuge
	Diamètre	mm	-
	Vitesse	Rpm	462 (PM-90 PV-280)
	Courroies de transmission	Unités	1 x XPZ 1587
POMPE	Modèle	-	EBM ALPHA 45/15
	Puissance / Consommation nominale	-	50 W / 0,17 A
	Débit (hauteur 2m)	l/m	25
	Tension	V/Phases/Hz	230/I/50
	Interrupteur de niveau	-	Optionnel
REFROIDISSEMENT	Type de panneau	-	5090
	Dimensions	mm	790x900x100
	Montant	Unités	3
	Surface totale du panneau	m ²	2,13
	Vitesse de l'air du panneau	m/s	1,48
	Efficacité du panneau	%	87,5
	Température de départ (40°C – 30% HR)	°C	26,9 °C
NIVEAU SONORE	Niveau sonore	dB (A) 3m	59
CONNEXIONS	Électrovanne d'admission	Pouces	½"
	Évacuation de l'eau	Pouces	1 ¼"
	Débordement	Pouces	1"
SYSTÈME DE NETTOYAGE	Vidange automatique	-	Oui
	Lampe UV	-	Optionnel
TYPE DE CONTRÔLE	Tableau électrique 1 vitesse	-	Optionnel
	Tableau électrique Variateur de fréquence	-	Optionnel
DIMENSIONS	Dimensions générales	Large/Long/Haut	1135x1163x1270mm
	Dimensions de la prise de connexion	Large/Long	560x485mm
	Poids à vide / fonctionnement	Kg	184 / 204
CERTIFICATS			CE

AD-15-H-100-015

Refroidisseur évaporatif avec sortie d'air latérale



Prestaciones AD-15 (1,5 kW)



Détails de construction standard

- Bac à eau en polyamide
- Poteaux d'angle et central en acier inoxydable AISI-304.
- Plafond supérieur, grilles d'entrée et de sortie latérale en acier galvanisé avec revêtement en poudre de polyester (version INOX en AISI-304)
- Panneaux de refroidissement type 5090 de 100 mm d'épaisseur
- Ventilateur centrifuge en acier galvanisé
- Système de vidange automatique breveté par MET MANN
- Roulements anticorrosion SCHAEFFLER CORROTECT avec capuchons de protection
- Courroies de transmission QUAD-POWER4 de GATES sans nécessité maintenance
- Pompe à eau EBM ALPHA 45/15 avec moteur à rotor externe
- Moteur électrique à haut rendement IE3 IP 55
- Electrovanne d'entrée normalement fermée
- Système d'ouverture en demi-tour pour l'accès à l'intérieur de l'appareil
- Banc de base avec pieds fournis en standard pour faciliter le transport et l'installation

Fabrication sur mesure

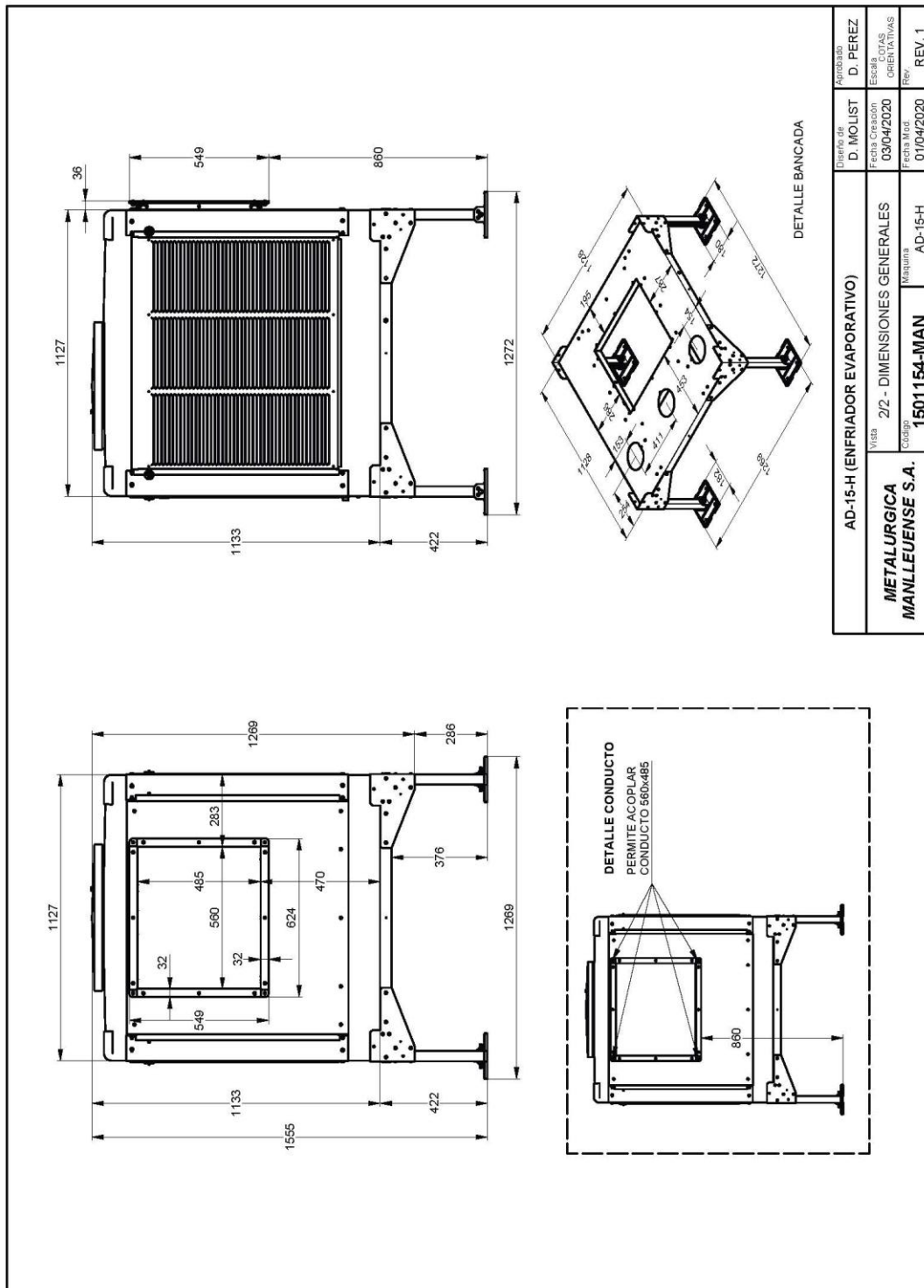
- Filtration de l'air pour se conformer aux réglementations alimentaires BRC
- Débits et pressions d'air sur mesure
- Moteurs ATEX pour environnements explosifs, etc.

AD-15-H-100-015

Refroidisseur évaporatif avec sortie d'air latérale



Dimensions générales

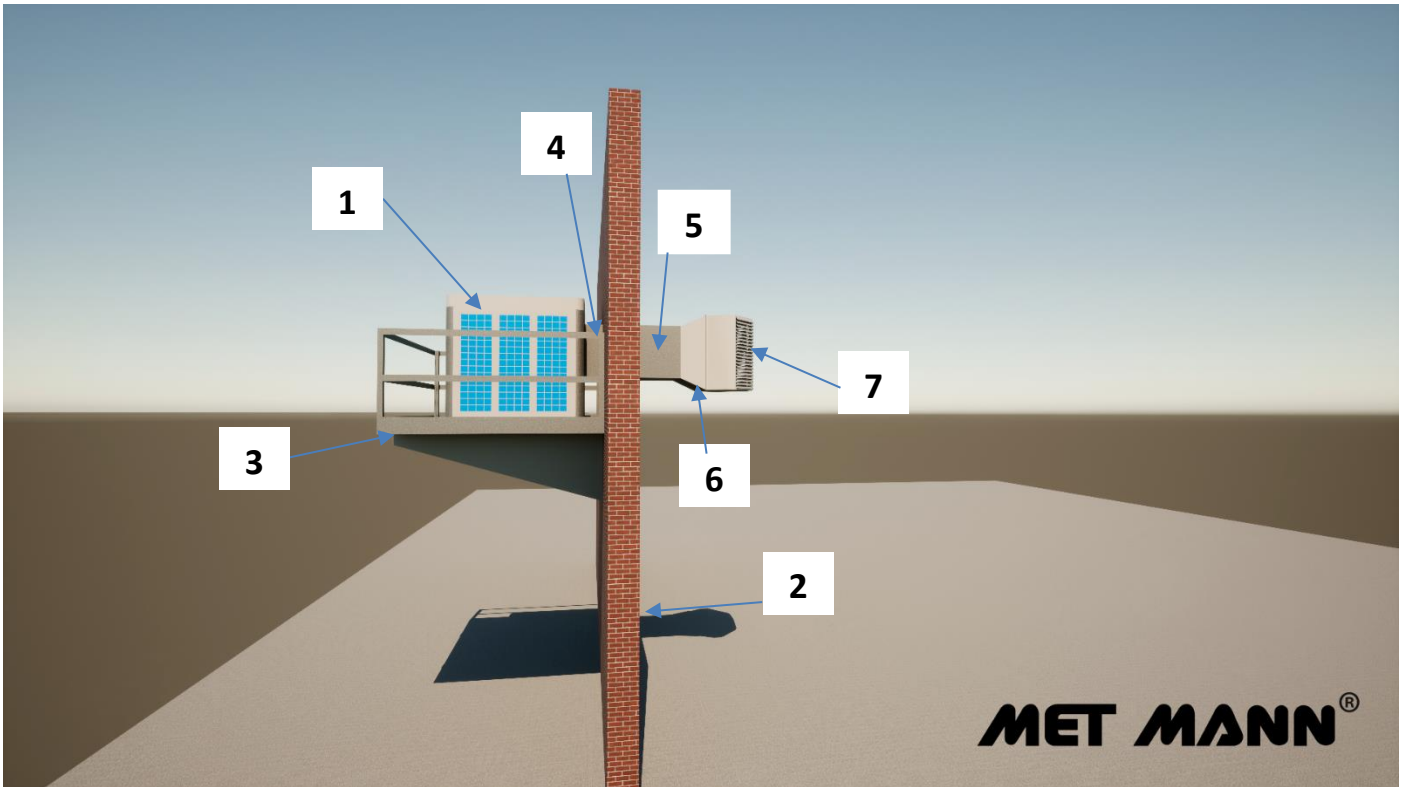


AD-15-H-100-015

Refroidisseur évaporatif avec sortie d'air latérale



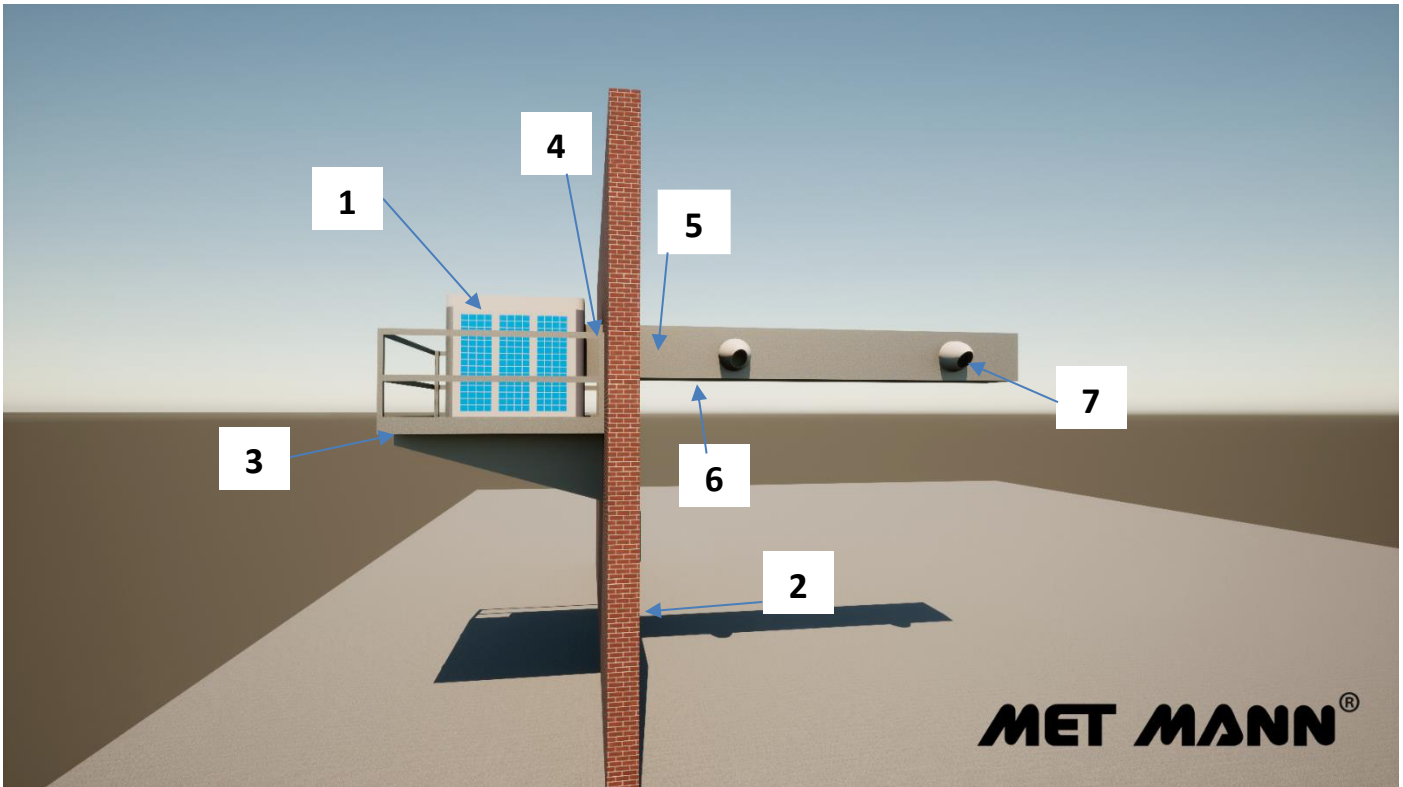
Installation murale avec diffuseur



POSITION	DESCRIPTION	UNITÉS	STANDARD	INOX
01	Refroidisseur évaporatif AD-15-H-100-015	1	15011541015S	15011541015I
02	Panneau électrique 1 vitesse / variateur de fréquence	1	0415CMS015400	0415CF015400
03	Banc de support KBM-15	1	03091501024	
04	Joint flexible JE-600 (600x600)	1	1805AV6060	
05	Section droite TR-600 (600x600x1000)	1	1805TR600	
06	Accouplement (564x486/600x600)	1	180547406060	
07	Diffuseur d'air 3 directions DCH-3-15	1	0323150115301	
-	Préfiltre PG4-15	3	04150115G412	04150115G412I
-	Traitement UV EAU	1	031501101010M	
-	Housse de protection FU-15-H	1	03021502009H	

AD-15-H-100-015

Refroidisseur évaporatif avec sortie d'air latérale
Installation murale avec buses d'impulsion



POSITION	DESCRIPTION	UNITÉS	STANDARD	INOX
01	Refroidisseur évaporatif AD-15-H-100-015	1	15011541015S	15011541015I
02	Panneau électrique 1 vitesse / variateur de fréquence	1	0415CMS015400	0415CF015400
03	Banc de support KBM-15	1	03091501024	
04	Accouplement (564x486/600x600)	1	180547406060	
05	Joint flexible JE-600 (600x600)	1	1805AV6060	
06	Section droite TR-600 (600x600x1000)	1	1805TR600	
07	Buses à haute induction CI-300	10	04150PAKCONO	
-	Préfiltre PG4-15	3	04150115G412	04150115G412I
-	Traitement UV EAU	1	031501101010M	
-	Housse de protection FU-15-H	1	03021502009H	