

AD-15-VS-100-015



Refroidisseur par évaporation avec sortie d'air supérieure

	DESCRIPTION	UNITÉS	DONNÉES
DÉBIT D'AIR	Débit d'air	m ³ /h	11.418
	Pression statique disponible	Pa	108
MOTEUR	Puissance nominale	kW	1,50
	Consommation nominale	A	3,48 A (400V III) 6,34 A (220V III)
	Vitesses	Unités	1 vitesse / variateur de fréquence
	Tension électrique	V/Phases/Hz	400/III/50 Hz
	Type de régulation	-	1 vitesse / variateur de fréquence
VENTILADEUR	Type	-	Centrifuge
	Diamètre	mm	-
	Vitesse	Rpm	514 (PM-100 PV-280)
	Courroies de transmission	Unités	1 x XPZ 1412
POMPE	Modèle	-	EBM ALPHA 45/15
	Puissance / Consommation nominale	-	50 W / 0,17 A
	Débit (hauteur 2m)	l/m	25
	Tension	V/Phases/Hz	230/I/50
	Interrupteur de niveau	-	Optionnel
REFROIDISSEMENT	Type de panneau	-	5090
	Dimensions	mm	790x900x100
	Montant	Unités	4
	Surface totale du panneau	m ²	2,84
	Vitesse de l'air du panneau	m/s	1,11
	Efficacité du panneau	%	89
	Température de départ (40°C – 30% HR)	°C	26,7 °C
NIVEAU SONORE	Niveau sonore	dB (A) 3m	60
CONNEXIONS	Électrovanne d'admission	Pouces	½"
	Évacuation de l'eau	Pouces	1 ¼"
	Débordement	Pouces	1"
SYSTÈME DE NETTOYAGE	Vidange automatique	-	Oui
	Lampe UV	-	Optionnel
TYPE DE CONTRÔLE	Tableau électrique 1 vitesse	-	Optionnel
	Tableau électrique Variateur de fréquence	-	Optionnel
DIMENSIONS	Dimensions générales	Large/Long/Haut	1135x1135x1304mm
	Dimensions de la prise de connexion	Large/Long	560x485mm
	Poids à vide / fonctionnement	Kg	184 / 204
CERTIFICATS			CE

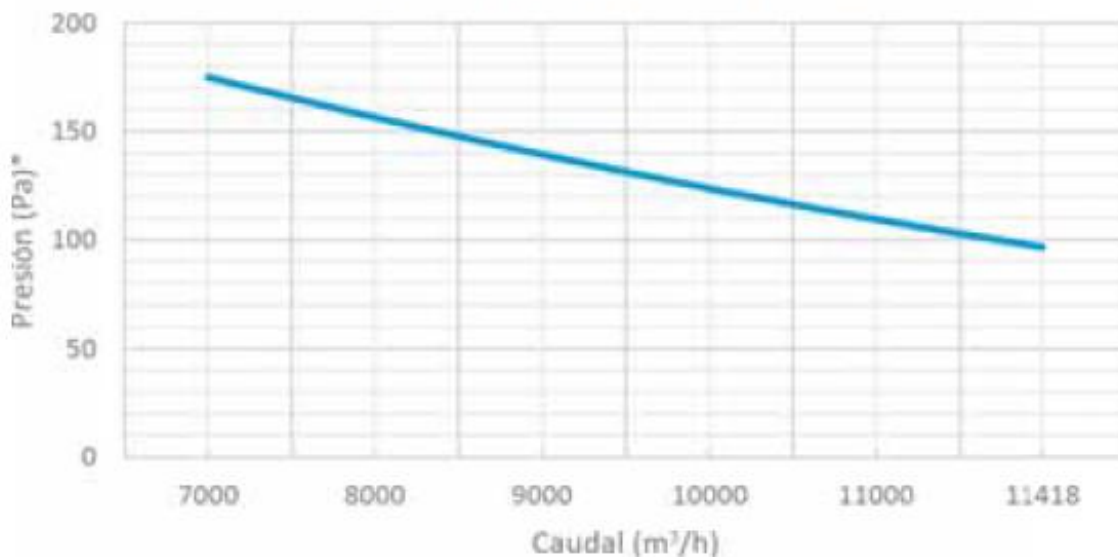


AD-15-VS-100-015

Refroidisseur par évaporation avec sortie d'air supérieure



Prestaciones AD-15 (1,5 kW)



Détails de construction standard

- Bac à eau en polyamide
- Poteaux d'angle et central en acier inoxydable AISI-304.
- Plafond supérieur en polyamide
- Grilles d'entrée et de sortie latérale en acier galvanisé avec revêtement en poudre de polyester (version INOX en AISI-304)
- Panneaux de refroidissement type 5090 de 100 mm d'épaisseur
- Ventilateur centrifuge en acier galvanisé
- Système de vidange automatique breveté par MET MANN
- Roulements anticorrosion SCHAEFFLER CORROTECT avec capuchons de protection
- Courroies de transmission QUAD-POWER4 de GATES sans nécessité maintenance
- Pompe à eau EBM ALPHA 45/15 avec moteur à rotor externe
- Moteur électrique à haut rendement IE3 IP 55
- Electrovanne d'entrée normalement fermée
- Système d'ouverture en demi-tour pour l'accès à l'intérieur de l'appareil
- Banc de base avec pieds fournis en standard pour faciliter le transport et l'installation

Fabrication sur mesure

- Filtration de l'air pour se conformer aux réglementations alimentaires BRC
- Débits et pressions d'air sur mesure
- Moteurs ATEX pour environnements explosifs, etc.



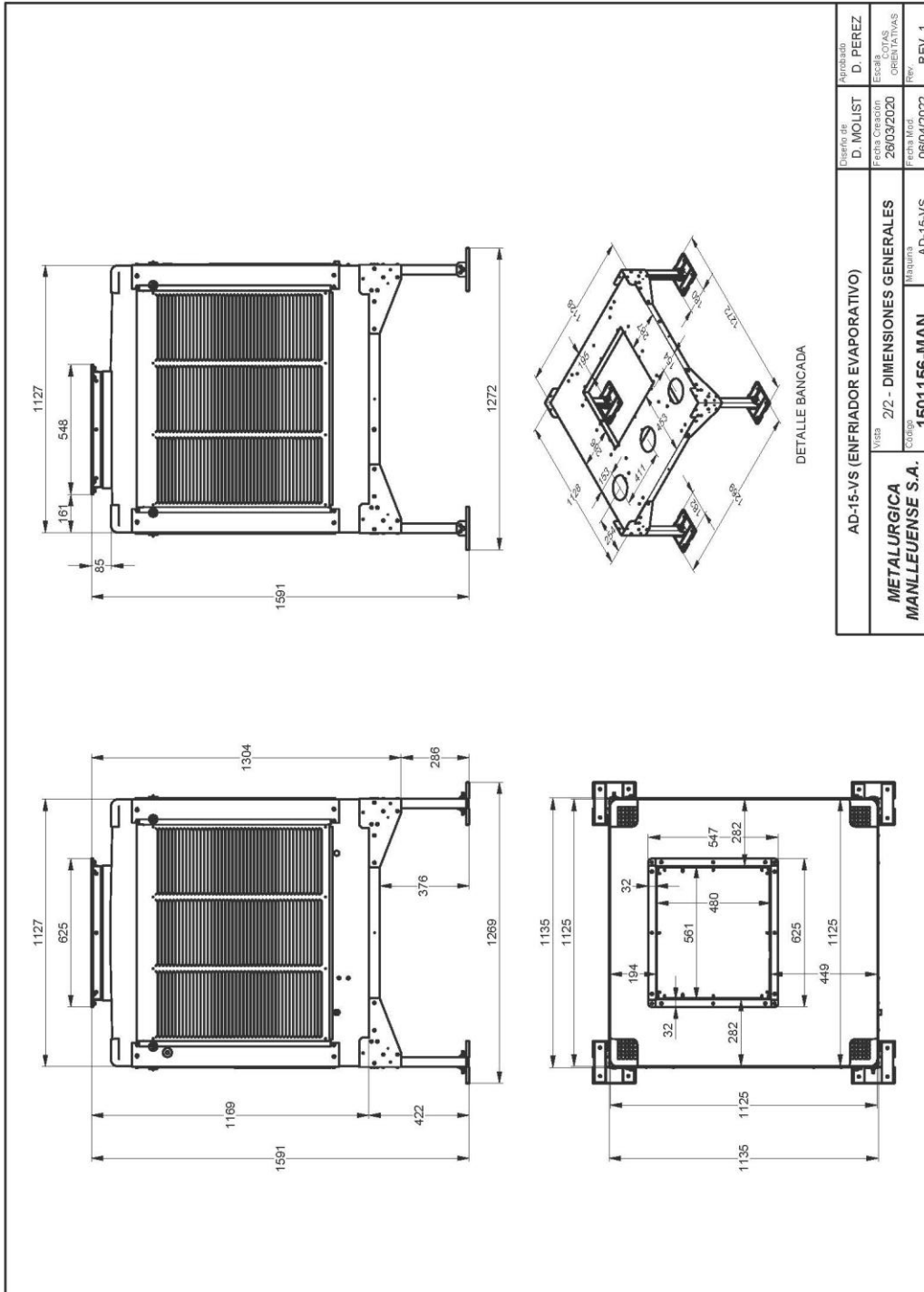
Fiche technique

AD-15-VS-100-015

Refrigerador por evaporación con salida d'air supérieure



Dimensiones generales

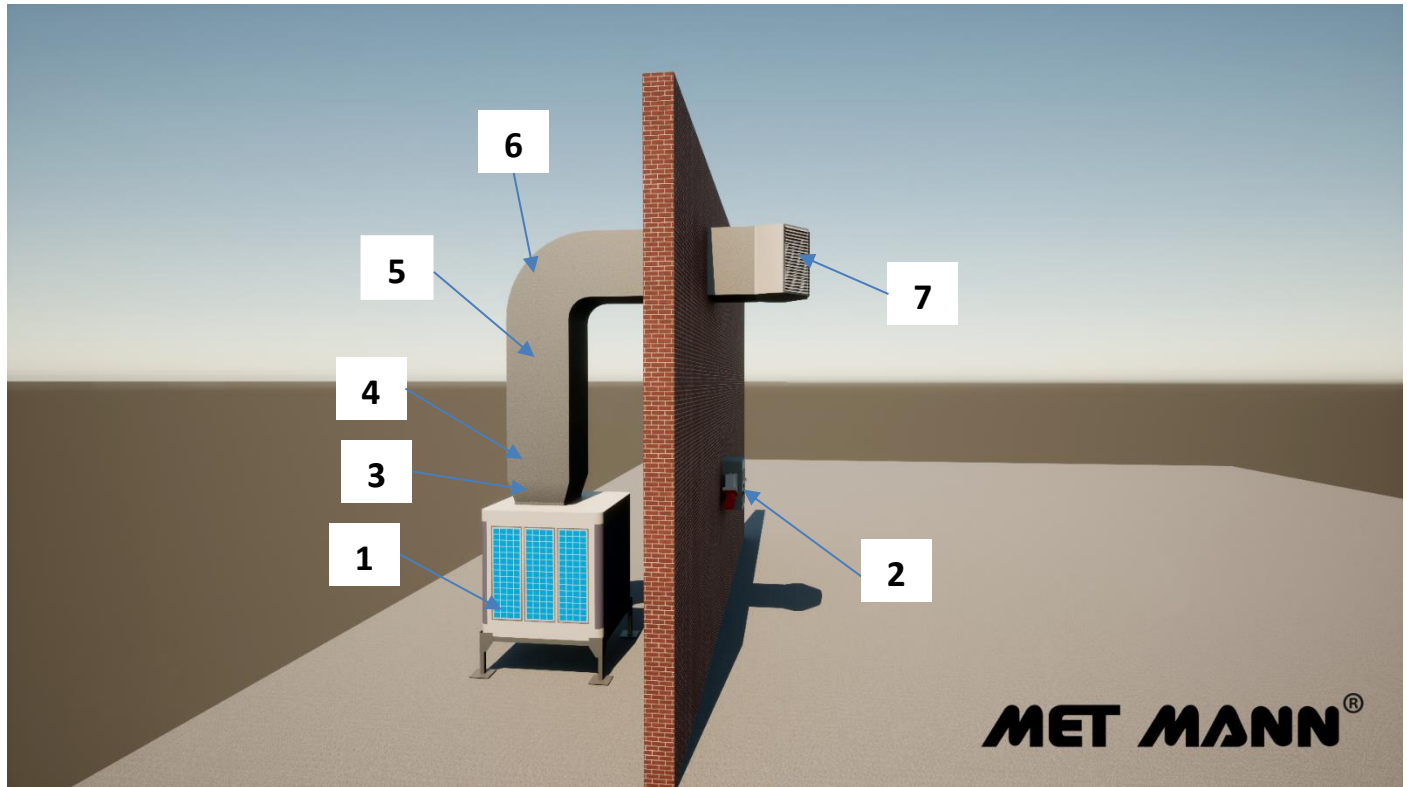


AD-15-VS-100-015

Refroidisseur par évaporation avec sortie d'air supérieure



Installation en surface avec diffuseur



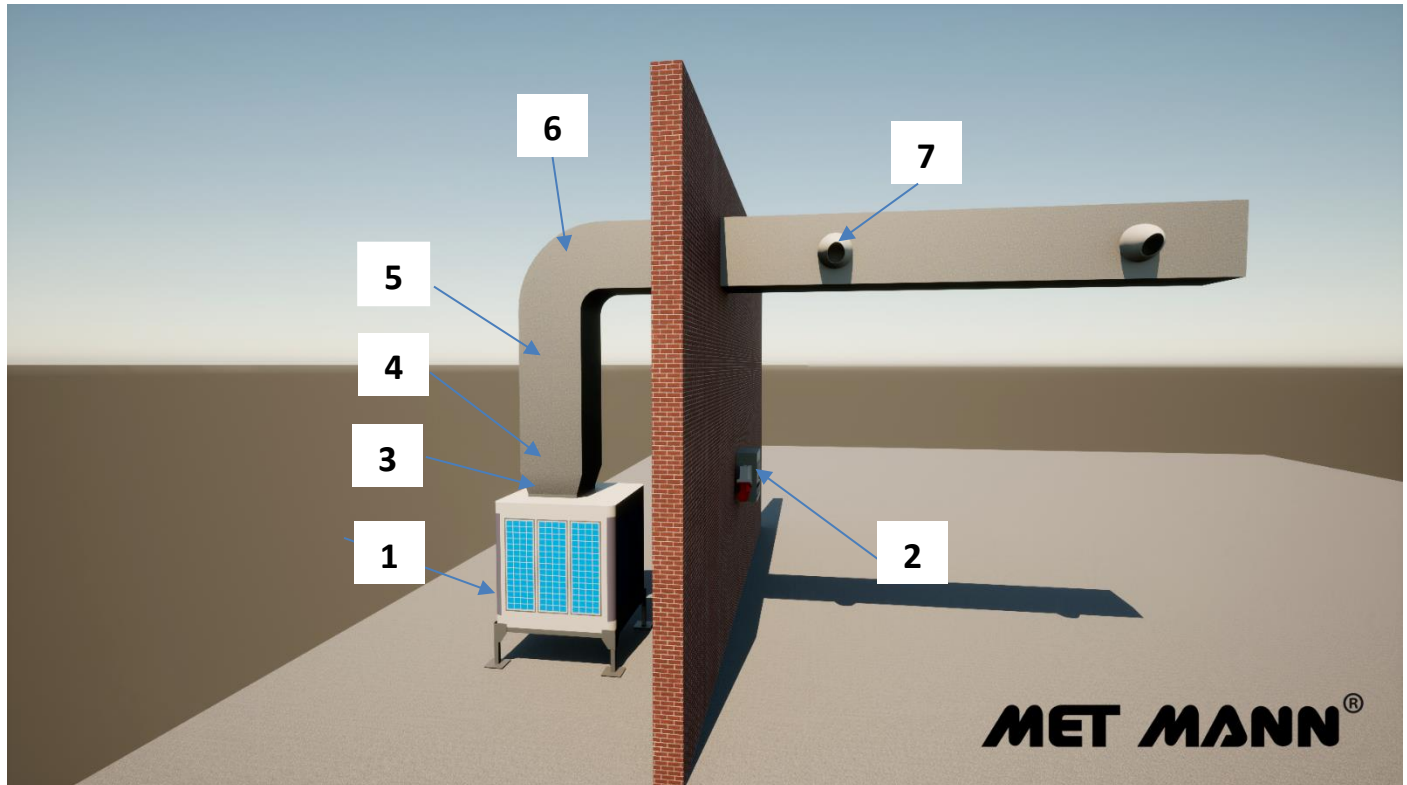
POSITION	DESCRIPTION	UNITÉS	STANDARD	INOX
01	Refroidisseur évaporatif AD-15-VS-100-015	1	15011561015S	15011561015I
02	Panneau électrique 1 vitesse / variateur de fréquence	1	0415CMS015400	0415CF015400
03	Accouplement (564x486/600x600)	1	180547406060	
04	Joint flexible JE-15 (600x600)	1	1805AV6060	
05	Section droite TR-15 (600x600x1000)	1	1805TR600	
06	Section courbe 90° TC-15 (600x600)	1	1805TC600	
07	Diffuseur d'air 3 directions DCH-3-15	1	0323150115301	
-	Préfiltre PG4-15	4	04150115G412	04150115G412I
-	Traitement UV EAU	1	031501101010M	
-	Housse de protection FU-15-VS	1	03021502009W	

AD-15-VS-100-015

Refroidisseur par évaporation avec sortie d'air supérieure



Installation en surface avec buses d'impulsion



POSITION	DESCRIPTION	UNITÉS	STANDARD	INOX
01	Refroidisseur évaporatif AD-15-VS-100-015	1	15011561015S	15011561015I
02	Panneau électrique 1 vitesse / variateur de fréquence	1	0415CMS015400	0415CF015400
03	Accouplement (564x486/600x600)	1	180547406060	
04	Joint flexible JE-15 (600x600)	1	1805AV6060	
05	Section droite TR-15 (600x600x1000)	1	1805TR600	
06	Section courbe 90° TC-15 (600x600)	1	1805TC600	
07	Buses à haute induction CI-300	1	04150PAKCONO	
-	Préfiltre PG4-15	4	04150115G412	04150115G412I
-	Traitement UV EAU	1	031501101010M	
-	Housse de protection FU-15-VS	1	03021502009W	